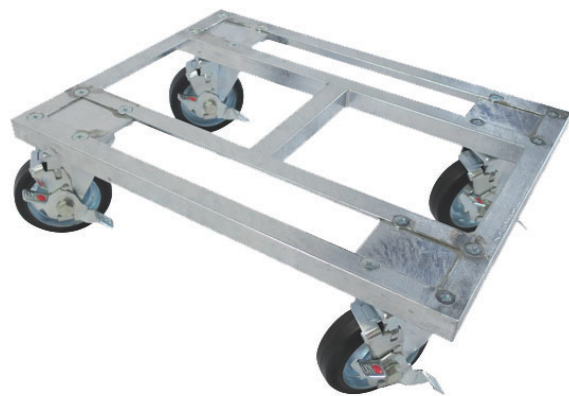
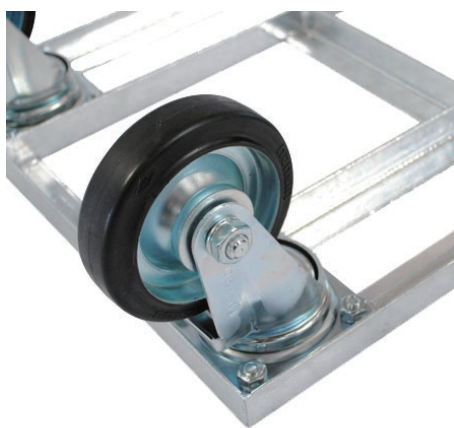


品番: TWO-TOP700  
 台車積載面サイズ: 約450mm x 約600mm  
 積載面高: 約184mm  
 本体: 溶融亜鉛メッキ(ドブ漬け)  
 キャスター: φ130ゴム(4輪自在車)  
 耐荷重: 700kg  
 本体重量: 約15.4kg



溶融亜鉛メッキで錆びにくい、塗膜が簡単に剥がれない、頑丈なアングル製平台車です。



### ポイント① 「錆びにくい、剥がれにくい台車」

本体は溶融亜鉛メッキ処理しているので、防サビに最適。長期に渡りご使用いただけます。

### ポイント② 「ペアキャリーで1,400kgまで対応」

2台セットでご使用いただくと1,400kgまで対応できます。

### ポイント③ 「低床だからこそ可能にする効率化」

荷捌きの際にフォークリフト等を使用し、積載物を2台で受けて運搬し、荷下ろしの際に、ハンドパレットを使用し、積載物を持ち上げ、台車を引く抜くと搬入効率がずいぶん向上します。

お問い合わせ：株式会社エビス 台車事業部  
 577-0836 大阪府東大阪市渋川町 4-2-44  
 TEL：06-6721-0123 FAX：06-6736-5004  
 daisya@ebisu-e.jp